



## INSTRUCCIONES DE INSTALACIÓN

### Sensor para Puerta de Garaje

Modelo: GS-MT



## Información de Seguridad

Este dispositivo cumple con la Parte 15 de las Normas de la FCC. La operación está sujeta a las siguientes dos condiciones: (1) Este dispositivo no puede causar interferencias perjudiciales, y (2) Este dispositivo debe aceptar cualquier interferencia recibida, incluyendo interferencias que puedan causar una operación no deseada.

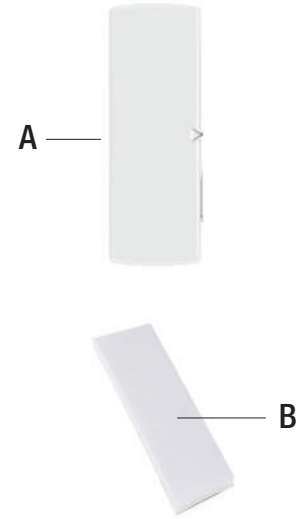
### ADVERTENCIA:

Los cambios o modificaciones a esta unidad no aprobados expresamente por la parte responsable del cumplimiento podrían anular la autoridad del usuario para utilizar el equipo.

### CE - DECLARACIÓN DE CONFORMIDAD:

Este equipo cumple con los requisitos en materia de compatibilidad electromagnética, EN 301489-1, EN301489-3, EN300220-1, EN300220-2 y EN60950-1. Este equipo cumple con el requisito esencial de la Directiva 1999/5 / CE R & TTE

## Contenido Del Paquete



Partes	Descripción	Cantidad
A	Sensor para Puerta de Garaje	1
B	Cinta de doble cara	1

Felicidades en su compra del Sensor para Puerta de Garaje de Skylink Modelo: GS-MT. El sensor monitoreará el estado de su puerta de garaje y trabaja con el Centro de Actividad de Internet de SkylinkNet y con el Sistema M-Series de Alerta/Alarma de Skylink.

## Sección 1 Inserte una batería en el Sensor para Puerta de Garaje



**NOTA:** La batería del Sensor no está incluida. Por favor, consulte las Instrucciones siguientes para insertar una batería alcalina AAA.

1. Presione ambos lados y abra la cubierta del Sensor para Puerta de Garaje.



2. Inserte una Batería AAA en el sensor y cierre la cubierta.



## Sección 2 Programación del sensor con la Consola Principal del M-S



**NOTA:** Usted puede programar en total hasta 4 sensores en una zona. Si intenta programar el quinto sensor, el primer sensor será eliminado.

1. Presione el botón de aprendizaje en la parte posterior de la consola principal del M-Series por 3 segundos hasta que la luz de la zona 1 parpadee.
2. La zona 1 está seleccionada. Presione el botón de aprendizaje para seleccionar la zona que desea programar el sensor.



Botón de Aprendizaje



LED de Zona

3. Active el sensor inclinandolo de vertical a horizontal.



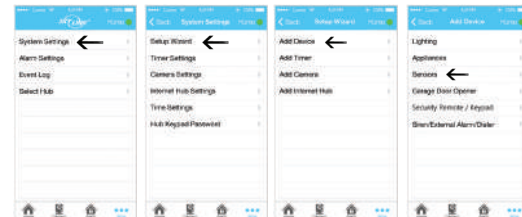
4. Una vez que el sensor esté programado, la consola principal emitirá un pitido y el LED de la zona correspondiente se apagará.



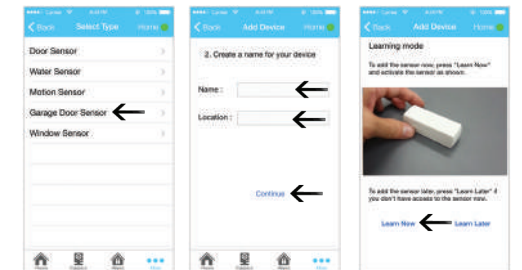
## Sección 3 - Programación del Sensor con el Centro de Actividad de Internet de SkylinkNet



**NOTA:** La programación del sensor con el centro de actividad de Internet de SkylinkNet se debe hacer desde la Aplicación de SkylinkNet.



1. Vaya a "More" y pulse en "System Settings".
2. Pulse en "Setup Wizard".
3. Pulse en "Add Device".
4. Pulse en "Sensors".



5. Pulse en: Garage Door Sensor".

6. Nombre a su sensor, ubicación y pulse "Continue".

7. Pulse en "Learn Now" y siga el video para activar el sensor.



1. Deslice el interruptor en la parte posterior de la consola principal al Modo de alerta.



2. Active el sensor inclinandolo de vertical a horizontal.



3. La consola principal iniciará pitidos y el LED de la zona parpadeará.



4. Incline el sensor de nuevo de horizontal a vertical y el sonido de alerta se detendrá.



1. Active el sensor inclinandolo de vertical a horizontal.



3. Incline el sensor de nuevo de horizontal a vertical.



2. El icono azul cambiará a rojo indicando que la puerta de garaje está abierta.



4. El icono rojo cambiará de nuevo a azul indicando que la puerta del garaje está cerrada.

Coloque el sensor en el lugar apropiado:



**NOTA:** Asegúrese de que la superficie de montaje esté lisa y limpia.

Instale el sensor cerca del panel superior de la puerta del garaje con la cinta de doble cara. La flecha en el sensor de la puerta del garaje debe estar hacia la izquierda.

Sección 7 - Indicador de batería / Falla del sensor Sistema M-Series de Alerta/Alarma

**NOTA:** El LED de La zona correspondiente en la consola principal parpadeará si se ha producido una falla en el sensor o si la batería está baja.

Cuando se produce una falla en el sensor, intente lo siguiente:

1. Compruebe si el sensor se encuentra en donde debe estar.
2. Compruebe si hay algún daño físico en el sensor.
3. Mueva la consola principal cerca al sensor, si el LED rojo deja de parpadear, esto significa que la consola principal o el sensor necesitan ser reubicados.
4. Reemplace la batería del sensor si la consola principal no responde cuando el sensor es activado dentro de un corto alcance.

Solución de problemas del Sistema M-Series de Alerta / Alarma

Problema	Solución
El panel de la consola principal del M-Series no responde al sensor?	- Usted Debe programar el sensor al Panel de Control antes de que puedan trabajar juntos.
¿Puedo borrar solo un sensor de una zona en la Consola Principal del M-Series?	- Usted debe borrar todos los sensores en esa zona y luego programar el sensor que desea mantener.
Tengo varios sensores en una zona y el LED de la zona sigue parpadearando indicando la falla de un sensor. ¿Cómo puedo saber qué sensor está teniendo el problema?	- Usted necesita comprobar cada sensor individualmente.

Garantía

**GARANTÍA DE UN AÑO**

Este producto está garantizado de estar libre de defecto en materiales y mano de obra durante 1 año a partir de la fecha de compra. Si este producto está defectuoso, llame al 1-800-304-1187 para reparación o reemplazo de piezas. La garantía no incluye el desgaste normal o las pilas.



Si usted tiene alguna pregunta, problemas o piezas faltantes, por favor llame a Atención al Cliente de Skylink: De Lunes a Viernes 9:00am – 5:00pm Tiempo del Este.

**1-800-304-1187**

O envíenos un correo electrónico a [support@skylinkhome.com](mailto:support@skylinkhome.com)

[www.skylinkhome.com](http://www.skylinkhome.com)

SERVICIO AL CLIENTE  
17 Sheard Avenue,  
Brampton, Ontario,  
Canada L6Y 1J3

P/N : 101Y172 Rev:0  
©2014 SKYLINK GROUP.