



## INSTRUCCIONES DE INSTALACIÓN

### Control Remoto de Llavero de Seguridad

Modelo: MK-MT



*Felicitaciones por su compra del Control Remoto de Llavero de Seguridad de Skylink, Modelo: MK-MT. El control remoto de llavero de seguridad inalámbrico puede armar o desarmar su SkylinkNet y su Sistema de Alarma M-Series con solo presionar un botón.*

### Información de Seguridad

Este dispositivo cumple con la Parte 15 de las Normas de la FCC. La operación está sujeta a las siguientes dos condiciones: (1) Este dispositivo no puede causar interferencias perjudiciales, y (2) Este dispositivo debe aceptar cualquier interferencia recibida, incluyendo interferencias que puedan causar una operación no deseada.

### ADVERTENCIA:

Los cambios o modificaciones a esta unidad no aprobados expresamente por la parte responsable del cumplimiento podrían anular la autoridad del usuario para utilizar el equipo.

### CE - Declaración de conformidad:

Este equipo cumple con los requisitos en materia de compatibilidad electromagnética, EN 301489-1, EN301489-3, EN300220-1, EN300220-2 y EN60950-1. Este equipo cumple con el requisito esencial de la Directiva 1999/5 / CE R & TTE.

### Contenido del Paquete



Partes	Descripción	Cantidad
A	Control Remoto de Llavero	1

### Sección 1 - Programación del Control Remoto con la Consola Principal del M-Series

**NOTA:** Usted puede programar en total hasta 4 controles remotos de llavero de seguridad o teclados a su Sistema de Alarma M-Series.

**NOTA:** El control remoto de llavero de seguridad debe ser programado en la Zona 1.

1. Presione el botón de aprendizaje en la parte posterior de la consola principal de M-Series por 3 segundos hasta que la luz de la zona 1 parpadee.



2. Presione cualquier botón en el control Remoto de llavero.

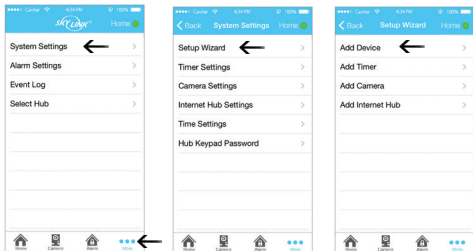


3. Una vez que el llavero esté programado a la Consola Principal del M-series, el LED de la zona 1 se apagará.

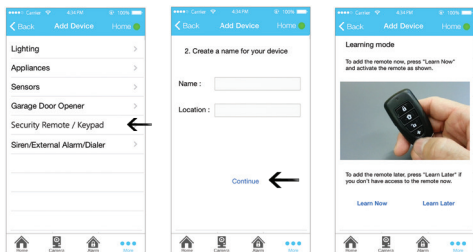


### Sección 3 - Programación del Control Remoto con el Centro de Actividad de Internet de SkylinkNet

**NOTE:** La programación del control remoto de llavero con el Centro de Actividad de Internet de SkylinkNet se debe hacer desde la Aplicación de SkylinkNet.



1. Vaya a "More" y pulse en "System Settings".
2. Pulse en "Setup Wizard".
3. Pulse en "Add Device".



4. Pulse en "Security Remote / Keypad".
5. Nombre su Control Remoto de Llavero de Seguridad y pulse "Continue".
6. Pulse en el botón "Learn Now" Y presione cualquier botón en el control remoto de llavero.

### Sección 3 - Funcionamiento del Control Remoto de llavero de Seguridad.

**NOTA:** Un LED rojo parpadeará cuando se presiona cualquier botón en el control remoto.



**Armar para Salida**  
Seleccione "Arm Away" para proteger su casa cuando usted esté ausente. Este modo activa o agilita la alarma después de un tiempo establecido predeterminado, dándole tiempo suficiente para entrar y salir de su casa para armar / desarmar el sistema de alarma.

**Armar para en Casa**  
Seleccione "Arm Home" para proteger mientras usted está en casa. Este modo desactiva sensores de movimiento pero deja otros sensores activados.

**Desarmar**  
Seleccione "Disarm" para desactivar el sistema de alarma.

**Botón de pánico**  
Presione y mantenga el Botón de pánico por 3 seg. para activar la alarma.

## Sección 4 - Uso de la Función de Contraseña del Control Remoto de Llavero

**NOTA:** Esta función le permite introducir un código de acceso antes de presionar un botón para armar, desarmar o activar la función de pánico.

**NOTA:** La contraseña puede tener 2-8 dígitos y puede ser una combinación de teclas 1,2,3 y 4.

**NOTA:** Dejar un período de 1 segundo de pausa entre introducir la contraseña y el funcionamiento de la puerta del garaje. La contraseña predeterminada de fábrica es 2,2,2. La configuración de la contraseña en el control remoto (A) viene desactivada como por defecto de fábrica.

1. Para activar o desactivar la contraseña, presione los botones 1 y 3 simultáneamente y mantenga presionado durante al menos 2 segundos hasta que el LED (5) parpadee rápidamente, pero no hasta que el LED parpadee lentamente.
2. Introduzca la contraseña antigua. ( Por defecto de fábrica 2,2,2)
3. Presione el botón 1 y 3 simultáneamente para confirmar. Si la contraseña es correcta, la protección de contraseña se desactivará / activará.
4. Para controlar su sistema de alarma, introduzca su código de acceso y presione el botón para controlar su sistema de alarma.

**NOTE:** Si usted activa la protección por contraseña, usted sólo puede operar el control remoto de llavero, después de introducir la contraseña correcta.

## Sección 5 - Cambiar la contraseña del Control Remoto de Llavero.

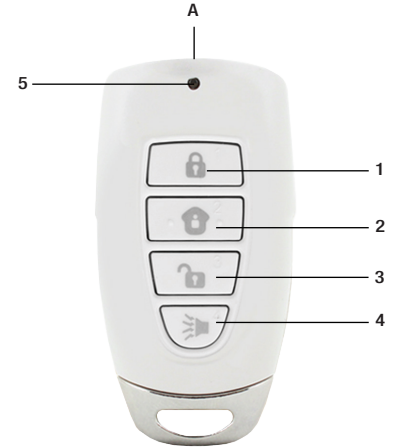
1. Para cambiar la contraseña, presione los botones 1 y 3 simultáneamente y mantenga durante al menos seis segundos. El LED (5) cambiará de parpadear rápidamente a parpadear lentamente.
2. Introduzca la contraseña antigua. ( Por defecto de fábrica 2,2,2)
3. Presione los botones 1 y 3 simultáneamente para confirmar. Si la contraseña es incorrecta, el LED (5) parpadeará tres veces, y usted tiene que volver a empezar.
4. Introduzca la nueva contraseña.
5. Presione los botones 1 y 3 simultáneamente para re-confirmar. Si la contraseña es incorrecta, el LED (5) parpadeará tres veces, y usted tiene que volver a empezar éste procedimiento.
6. La contraseña ha sido cambiada, y la protección por contraseña está activada.



## Sección 6 - Restablecimiento de la contraseña del Control remoto de Llavero.

**NOTA:** Después de restablecer el control remoto, la función de contraseña se desactivará y la contraseña cambiará de nuevo al predeterminado de fábrica 2,2,2. Usted necesita volver a programar el Control Remoto de Llavero a su Unidad Principal M-series o al Centro de Actividad de Internet de SkylinkNet.

1. Para restablecer la contraseña, presione los botones 1 y 2 simultáneamente y mantenga durante más de 15 segundos hasta que el LED (5) parpadee.
2. Después de soltar los botones 1 y 2, el LED (5) se apagará y el control remoto se restablecerá de nuevo a la contraseña por defecto de fábrica.



## Sección 7 - Reemplazo de la batería

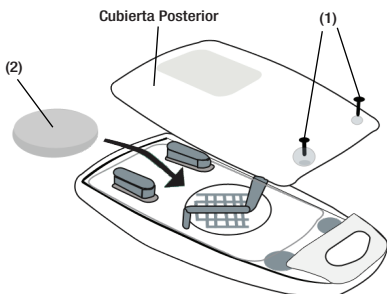
**NOTA:** Deshágase de la batería usada de inmediato y adecuadamente.

**NOTA:** El Control Remoto de Llavero de Seguridad está alimentado por una batería de litio CR2032.

Cuando se reduce el alcance de operación, o cuando la luz LED posterior no parpadea durante el funcionamiento, es el momento de reemplazar la batería.

Siga las siguientes instrucciones para reemplazar la batería:

1. Afloje el tornillo (1) en la parte posterior del control remoto de llavero.
2. Abra la cubierta posterior del control remoto de llavero.
3. Retire la batería usada (2).
4. Coloque la nueva batería (2) en su posición. Tenga cuidado con la polaridad.
5. Cierre la cubierta posterior con los dos tornillos (1).



## Solución de problemas del Sistema M-Series de Alerta/Alarma

Problema	Solución
¿La consola principal del M-Series no responde al control remoto?	- Usted debe programar el control remoto a la Consola Principal del M-series o al Centro de Actividad de Internet de SkylinkNet antes de que puedan trabajar juntos. - Asegúrese de introducir la contraseña correcta si se activa la protección por contraseña.
¿Puedo borrar solo un control remoto de una zona?	- Usted debe borrar todos los controles remotos/sensores y luego programar el control remoto/sensor que desea mantener.
Tengo varios controles remotos en una zona y la luz LED de la Consola Principal del M-Series sigue parpadeando indicando la falla de un control remoto. ¿Cómo puedo saber qué Control remoto está teniendo el problema?	- Usted necesita comprobar cada control remoto individualmente.

## Garantía

### GARANTÍA DE UN AÑO

Este producto está garantizado de estar libre de defecto en materiales y mano de obra durante 1 año a partir de la fecha de compra. Si este producto está defectuoso, llame al 1-800-304-1187 para reparación o reemplazo de piezas. La garantía no incluye el desgaste normal o las pilas.



Si usted tiene alguna pregunta, problemas o piezas faltantes, por favor llame a Atención al Cliente de Skylink: De Lunes a Viernes 9:00am – 5:00pm Tiempo del Este.

**1-800-304-1187**

O envíenos un correo electrónico a [support@skylinkhome.com](mailto:support@skylinkhome.com)

[www.skylinkhome.com](http://www.skylinkhome.com)

SERVICIO AL CLIENTE  
17 Sheard Avenue,  
Brampton, Ontario,  
Canada L6Y 1J3

P/N : 101Y195 Rev:0  
©2014 SKYLINK GROUP.