

Outdoor Wireless Camera

Model: WC-510PH



1. Package Contents



Outdoor Wireless Camera
Model: WC-510PH



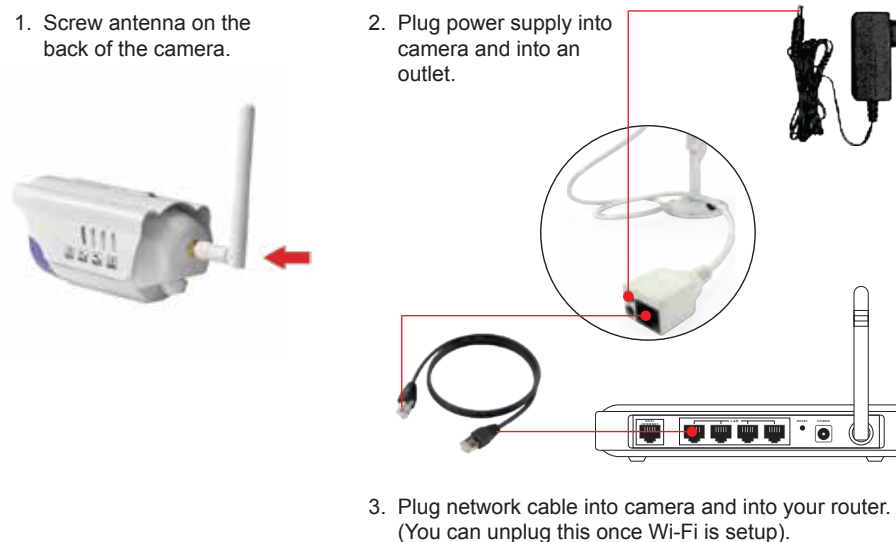
Power Adapter

Ethernet Cable

Mounting Accessories

2. Connect the IP-Camera

NOTE: The Outdoor Wireless Camera will only work with the SkylinkNet Internet Hub and the App. Please set up the Internet Hub and the SkylinkNet App first in order to connect the Outdoor Wireless Camera. If you want setup the camera without the SkylinkNet Internet Hub, please contact Skylink Customer Service for instructions.

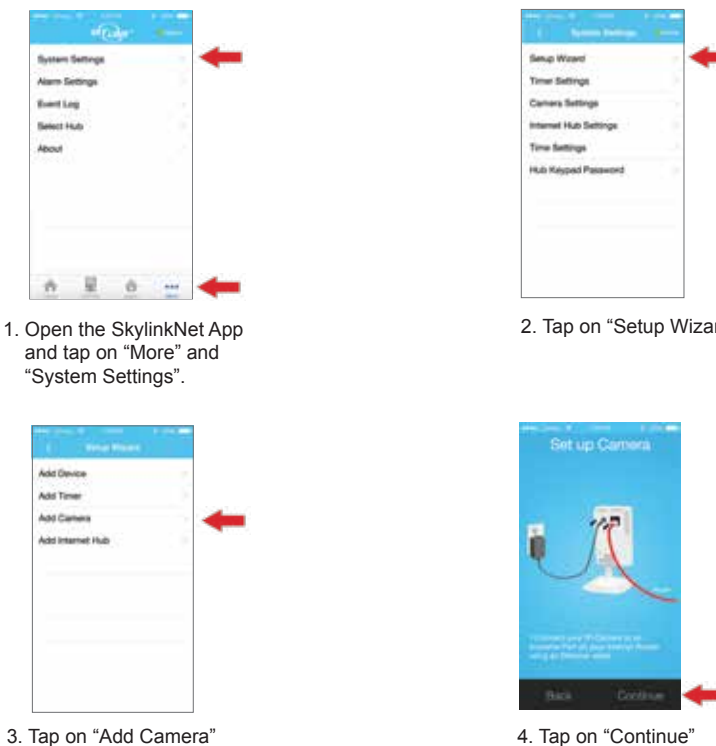


1. Screw antenna on the back of the camera.

2. Plug power supply into camera and into an outlet.

3. Plug network cable into camera and into your router. (You can unplug this once Wi-Fi is setup).

3. Setup the IP-Camera



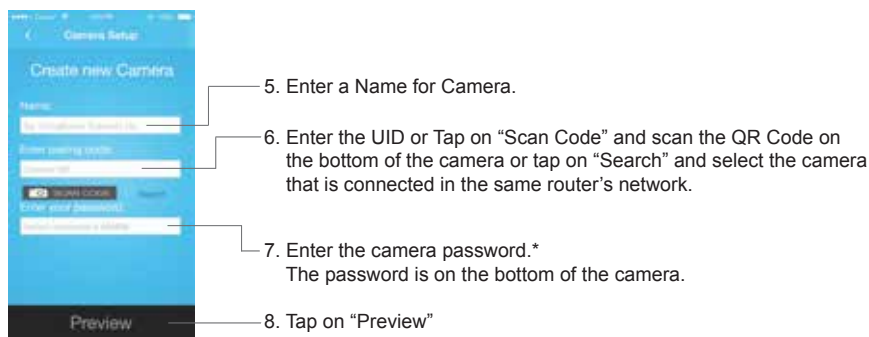
1. Open the SkylinkNet App and tap on "More" and "System Settings".

2. Tap on "Setup Wizard".

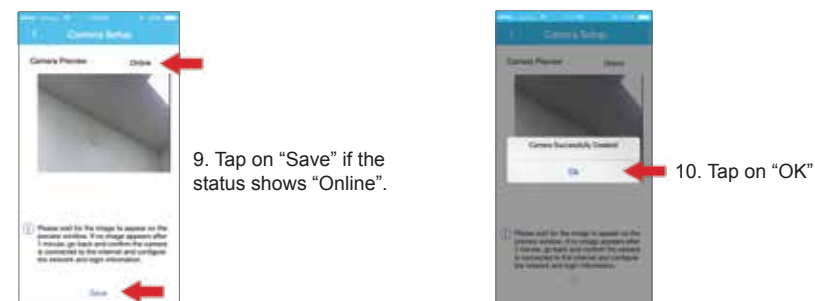
3. Tap on "Add Camera"

4. Tap on "Continue"

4. Setup the IP-Camera (Continued)



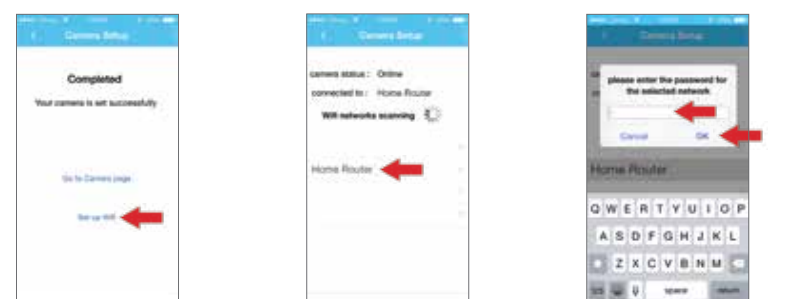
5. Enter a Name for Camera.
6. Enter the UID or Tap on "Scan Code" and scan the QR Code on the bottom of the camera or tap on "Search" and select the camera that is connected in the same router's network.
7. Enter the camera password.* The password is on the bottom of the camera.
8. Tap on "Preview"



9. Tap on "Save" if the status shows "Online".

10. Tap on "OK"

4. Setup Wi-Fi

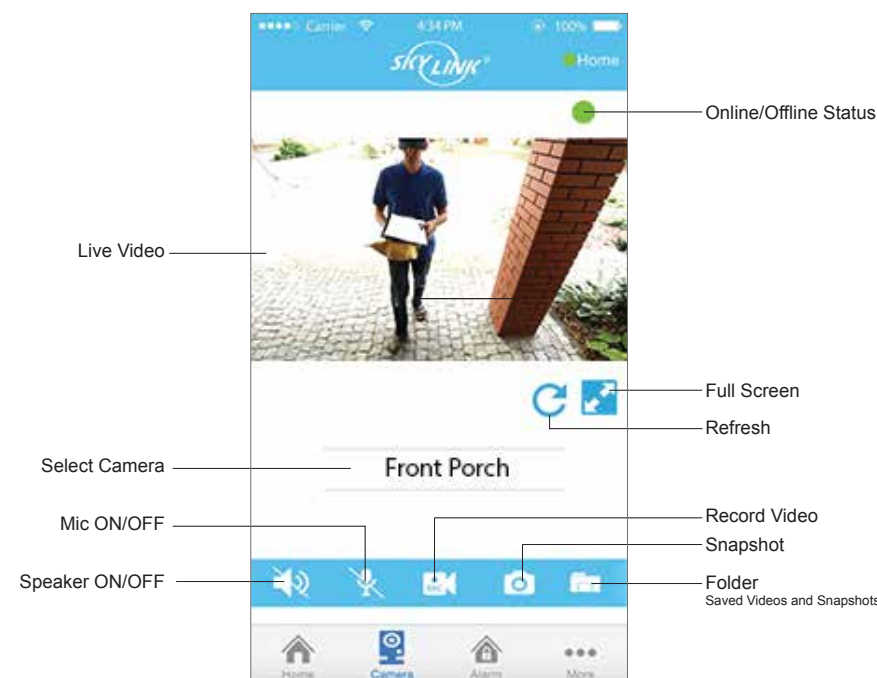


1. Tap on "Set up Wi-Fi"
2. Select your Wi-Fi Network.
3. Enter your Wi-Fi password and tap "OK".



4. Tap on "OK"
5. Tap on "Back"
6. Tap on "Go to Camera page"

5. Camera Screen Overview



6. Warranty / Customer Service

This product is guaranteed to be free of defects in materials and workmanship for 1 year from the date of purchase. If this product is defective, call 1-800-304-1187 for repair or replacement parts. Guarantee does not include normal wear and tear or batteries.



If you have any questions, problems or missing parts, please call Skylink Customer Support:

1-800-304-1187

9:00 AM – 5:00 PM EST, Monday-Friday

Or e-mail us at support@skylinkhome.com

www.skylinkhome.com

*Change the default password in the camera settings for security purpose.

Caméra sans fil extérieure

Modèle: WC-510PH



1. Contenu de l'emballage



2. Connectez le caméra IP

REMARQUE: Caméra sans fil extérieure fonctionne qu'avec l'Internet Hub et Skylinknet App. Veuillez mettre en place l'Internet Hub et le SkylinkNet App en premier afin de connecter le Caméra sans fil extérieure. Si vous voulez configurer la caméra sans le SkylinkNet Internet Hub, veuillez contactez service à la clientèle de Skylink pour les instructions.

1. Vis antenne à l'arrière de la caméra.
2. Branchez l'adaptateur d'alimentation au caméra et à une prise.
3. Branchez-le câble du réseau sur la Caméra et votre routeur. (vous pouvez débrancher le câble une fois que Wi-Fi est installé).

3. Branchez le caméra IP

1. Ouvrez l'App SkylinkNet et appuyez sur "More" et "System Settings".
2. Appuyez sur "Setup Wizard".
3. Appuyez sur "Add Camera".
4. Appuyez sur "Continue".

3. Branchez le caméra IP (continue)

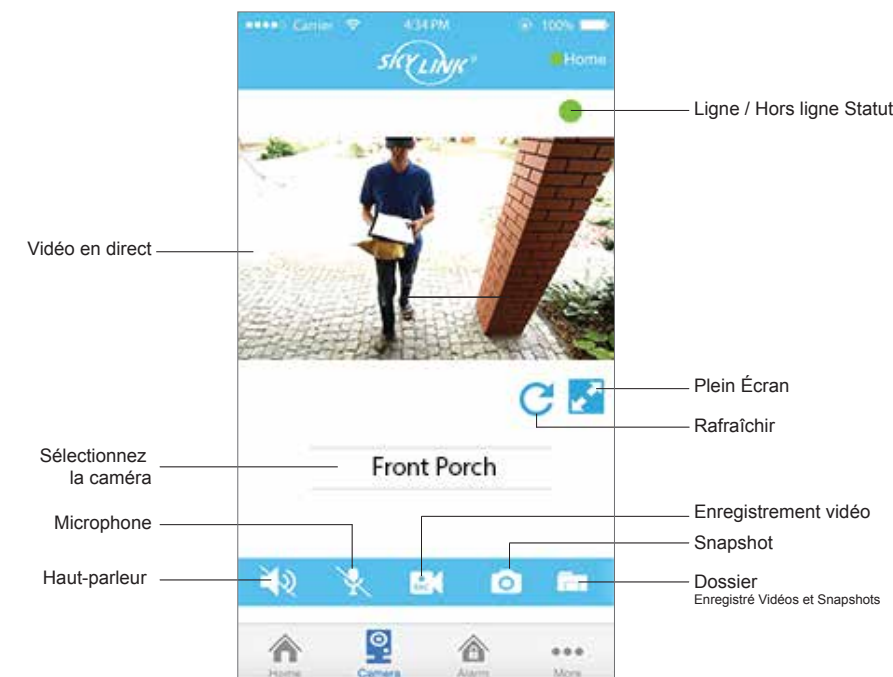
5. Entrez un nom pour votre caméra.
6. Entrez le ID d'utilisateur ou Tapez sur "Scan Code" et de scanner le code QR sur le fond du caméra ou appuyez sur "Search" et sélectionnez la caméra qui est connecté au réseau de la même routeur.
7. Entrez le mot de passe du caméra. * Le mot de passe est sur le bas de caméra.
8. Appuyez sur "Preview".

9. Appuyez sur "Save" si le statu montre "Online".
10. Appuyez sur "OK".

4. Configuration du Wi-Fi

1. Appuyez sur "Set up Wi-Fi".
2. Sélectionnez votre réseau Wi-Fi.
3. Entrez votre mot de passe et appuyez sur "OK".
4. Appuyez sur "OK".
5. Appuyez sur "Back".
6. Appuyez sur "Go to Camera Page".

5. Vue d'ensemble de l'Écran du caméra



6. Garantie/ Service à la clientèle

Ce produit est garanti exempt de défauts de matériaux et de fabrication pour 1 an à partir de la date d'achat. Si ce produit est défectueux, appelez 1-800-304-1187 pour réparation ou des pièces de rechange. Garantie ne couvre pas l'usure normale ou batteries.



Si vous avez des questions, des problèmes ou des pièces manquantes, veuillez appeler Skylink Service à la clientèle:

1-800-304-1187

9h00-17h00 HNE, du lundi au vendredi.

Ou envoyez-nous un courriel électronique à support@skylinkhome.com

www.skylinkhome.com

* Changer le mot de passe par défaut dans les réglages de caméra pour des raisons de sécurité.